

SHARP

AR-M160/AR-M205
Digitalt multifunktionssystem



DIN KONTORSPARTNER



SHARP **DOCUMENT SOLUTIONS**





DE KOMPLETTA KONTORSSYSTEMEN

Sharp AR-M160 och AR-M205 har konstruerats särskilt för att klara behoven på små kontor och avdelningar på större kontor.

Båda modellerna har många funktioner som sparar tid och pengar och som normalt förknippas med större och dyrare maskiner. Alla funktioner finns med i en kompakt designad standardmodell.

Med en upplösning på 600 dpi vid kopiering och utskrift, kombinerat med 1200 dpi vid fullfärgsscanning blir dina dokument originaltroget återgivna varje gång.

AR-M160 och AR-M205 klarar effektivt kraven i det dagliga arbetet. Kopieringshastigheter på 16 respektive 20 sidor per minut innebär att du snabbt kan producera ditt material och därigenom spara värdefull tid.

Sharp har alltid legat i täten när det gäller att tillhandahålla förstklassiga produkter för det lilla kontoret och dessa modeller är inget undantag.

Med kopiering, utskrift och fullfärgsscanning som standard, plus en rad hjälpfunktioner, underlättar AR-M160 och AR-M205 arbetet på kontoret avsevärt.

Lätta att använda

De många tids- och kostnadsbesparande funktionerna hos AR-M160/AR-M205 är lätta att använda. En enkelt upplagd och tydlig manöverpanel gör systemen lätta att använda.

Dessutom ökar dokumentmataren, som finns som tillval, effektivt arbetet, genom att de automatiskt hanterar flersidiga original som ska kopieras eller scannas, så att materialet kan vidarebefordras helt elektroniskt - i fullfärg!

AR-M160/AR-M205
A3 Mono Laser Copier/Printer/Colour Scanner

FUNKTIONER OCH FÖRDELAR

Snabb dokumentläsning

Dokumentmatarna på AR-M160/AR-M205, som finns som extra tillbehör, tar snabbt och automatiskt hand om inmatningen av dina dokument.

En enkelt upplagd manöverpanel

De avancerade funktionerna hos AR-M160/AR-M205 är lätta att utnyttja, tack vare den lättanvända manöverpanelen.

Scanning i fullfärg

Avancerad bildläsning i fullfärg är standard på AR-M160/AR-M205. Du kan enkelt ta papperskopior och till och med fysiska föremål och förvandla dem till elektroniska filer för vidarebefordran.

Print-on-demand

Skrivarfunktionen GDI är standard på AR-M160/AR-M205.

Buntuppdelare som standard

En inbyggd buntuppdelare gör det lätt att hålla isär buntarna med färdiga utskrifter/kopior.



Duplex

Duplexenheten är standard i AR-M205. Den sparar både tid och pengar, genom att automatiskt göra utskrifter/kopior på båda sidorna.

Rejåla papperskassetter

AR-M160 har som standard plats för 350 pappersark och kan byggas ut till 850 ark. AR-M205 har som standard plats för 600 ark, vilket kan byggas ut till 1100 ark. Totalt får då AR-M205 fem olika papperskällor.



AR-M160/AR-M205
A3 Mono Laser Copier/Printer/Colour Scanner



FLEXIBILITET NÄR SOM HELST

Exceptionell utskriftskvalitet

I dagens konkurrensutsatta verksamhet betyder kvalitet allt. AR-M160/AR-M205 kan reproducera kopior och göra utskrifter av högsta kvalitet tack vare en upplösning på 600x600 dpi, vilket innebär att de dokument du använder, internt eller externt, alltid håller högsta klass.

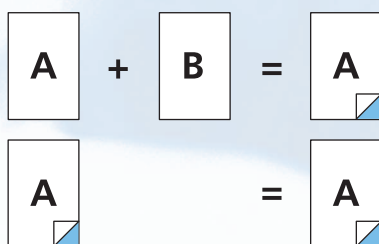
Flexibel användning

AR-M160/AR-M205 har 16/32 MB i ramminnet som standard, vilket kan byggas ut till 288 respektive 304 MB (kräver AR-EB7). Det inbyggda minnet ger flera digitala fördelar, bland annat SOPM (Scan-Once-Print-Many). Du kan alltså gå tillbaka med originalen till skrivbordet under tiden som apparaten skapar önskat antal kopior.

Om du skriver ut flera exemplar av dokument med flera sidor ser den inbyggda buntuppdelen också till att buntarna förskjuts inbördes, så att de lätt kan delas upp och distribueras.

Ökad effektivitet

AR-M205 har som standard en ADU (Automatic Duplex Unit), som medger snabb produktion av dubbelsidiga utskrifter eller kopior. För ännu högre produktionshastighet vid kopiering eller bildläsning väljer du tillvalet RSPF (Reversing Single Pass Feeder), som automatiskt matar in och avläser upp till 40 originalark, med material på ena eller båda sidorna. Detta är särskilt värdefullt när mångsidiga original ska kopieras eller omvandlas till digital form för elektronisk distribution.



Skräddarsydd konfiguration

AR-M160 har som standard en kassett för 250 ark och ett sidomagasin för upp till 100 ark, medan AR-M205 som standard har två kassetter för vardera 250 ark plus ett separat sidomagasin för 100 ark. Om standardutrymmet för 350 respektive 600 ark inte är tillräckligt kan fler kassetter läggas till, från början eller i efterhand. Upp till två ytterligare kassetter ger en kapacitet på maximalt 850 respektive 1100 ark, och möjlighet att ha olika utskriftspapper klara i apparaten, t ex brevpapper, blanka papper, A4, A3 osv. Både AR-M160 och AR-M205 kan mata igenom kraftigt papper på upp till 200 g/kvm via sidomagasinet.

Fördelen med en modulär maskin är att den kan byggas ut efterhand som dina utskrifts- eller kopieringsvolymerna växer.

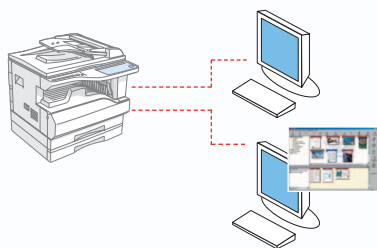


AR-M160/AR-M205
A3 Mono Laser Copier/Printer/Colour Scanner

PRINT-ON-DEMAND

Verklig multifunktionalitet

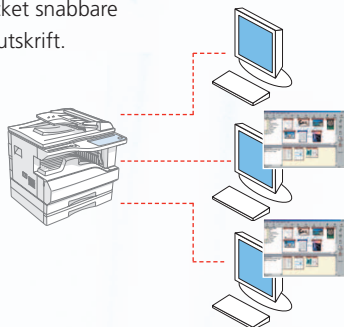
AR-M160/AR-M205 har som standard ett skrivarkort för GDI som gör att du redan från början kan använda apparaten som en högklassig laserskrivare för upp till A3-format. Om man använder både den parallella ingången och ingången för USB så kan två användare samtidigt skriva ut sina dokument.



Standardkortet GDI för en eller två användare

Om man har en större grupp användare, på ett litet kontor eller avdelning, kan man med tillvalskortet SPLC ansluta upp till tre användare samtidigt. Om man istället monterar en extern printserver kan maskinen anslutas till ett lokalt nätverk.

SPLC-kortet bygger på Sharps eget skrivarspråk (Sharp Printer Language with Compression). Detta gör att filer för utskrift komprimeras och tas emot mycket snabbare för utskrift.



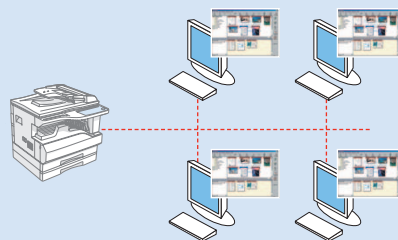
Tillvalskortet SPLC (AR-EB7) för upp till tre användare på ett litet kontor eller avdelning

Anslutning av en extern printserver (AR-SX3100) medger anslutning till ett lokalt nätverk för många användare

Avancerade utskrifter

För avdelningar med flera användare på det lokala nätverket finns ett skrivarkort för PCL med inbyggt nätverkskort som extra tillbehör. Det går också att installera extra tillbehöret PostScrip 3.

Skrivarkortet ger till och med möjlighet att skriva ut TIFF och PDF-dokument direkt. Därmed kan man dra TIFF- och PDF-filer på datorn direkt till skrivarikonen för AR-M160/AR-M205 för utskrift. Man behöver inte öppna något program och skicka dokumentet med grafiken till utskrift. Ett drag-och-släpp med musen räcker.



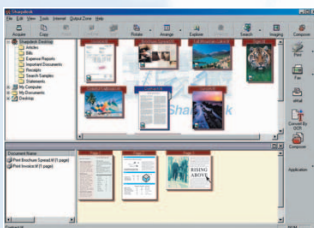
Tillvalsmöjlighet att ansluta SPLC-kort (AR-EB7) och PCL-kort (AR-NB2) för flera användare i ett lokalt nätverk

DOKUMENT- HANTERING

Inmatning, bearbetning, utmatning

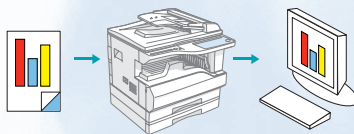
I dagens kontorsmiljö distribueras allt fler dokument elektroniskt för att spara tid och underlätta distribution av dokumenten. Tack vare den inbyggda fullfärgsscannern i AR-M160/AR-M205 kan man scanna sina dokument och skicka dem till datorn. Bildläsningen sker med optisk upplösning 600x1200 dpi i fullfärg. När bilderna tagits emot i datorn kan de skickas vidare till en FTP-server där andra användare kan nå dem, eller distribueras med e-post. Nu finns det inte längre behov av en separat scanner, plus en kopiator, plus en skrivare - nu är det allt i ett system som gäller.

Sharps egen programvara för dokumenthantering, Sharpdesk™, ingår vid köp av AR-M160/AR-M205. Denna programvara gör att du kan scanna dokument i färg och skicka dem direkt till datorn. Med Sharpdesk kan du sedan bläddra i dokumenten, sortera dem och spara dem. Du kan enkelt skapa och distribuera kompletta rapporter, förslag och liknande med en enkel drag-och-släpp-funktion.



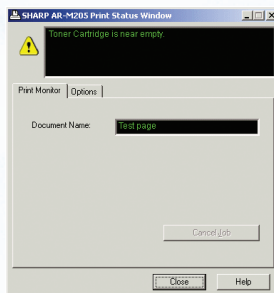
Om du har installerat PCL-kortet kan du till och med scanna och distribuera dokument i fullfärg till alla i nätverket.* Denna tillvalsmöjlighet innefattar också en Sharpdesk-licens för tre användare, som kan uppgraderas till fler användare.

*AR-EB7 krävs också



Övervakning av utskrifter

AR-M160/AR-M205 får central betydelse för verksamheten. Detta innebär att den som inte har apparaten inom synhåll måste kunna avläsa status för AR-M160/AR-M205 när som helst.

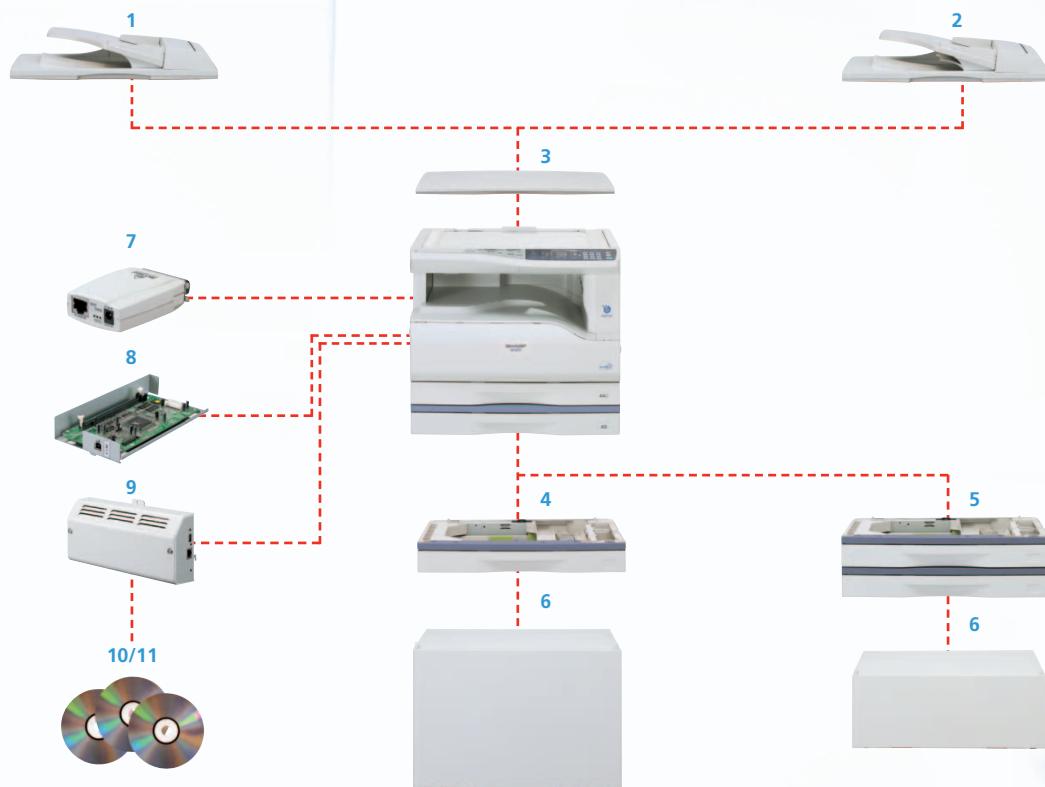


Programvarorna Sharp Printer Administration Utility och Sharp Monitor (medföljer vid köp av PCL-kortet) är avsedda för detta. Oavsett om du är nätverksansvarig eller vanlig användare kan du använda dessa program för att via nätverket fråga apparaten om dess status, innan du skickar ett jobb för utskrift. Sharp Monitor gör det möjligt att avläsa om apparaten är online eller offline, och till och med hur mycket papper som finns kvar i papperskassetterna.

Status- och varningsmeddelanden med e-post

Sharps unika program för status- och varningsmeddelanden via e-post (medföljer vid köp av AR-NB2) höjer nivån ytterligare ett snäpp i fråga om feedback från AR-M160/AR-M205, och kan till och med göra att mindre problem kan förebyggas. En utvald maskinansvarig person får exempelvis ett e-postmeddelande om att tonernivån börjar bli låg, så att en ny tonerkassett kan monteras innan apparaten börjar ge svaga kopior; om att det är dags för nästa service; eller om att papperet är slut.

AR-M160/AR-M205
A3 Mono Laser Copier/Printer/Colour Scanner



EXTRA TILLBEHÖR

TILLVAL FÖR EXTRA FUNKTIONER
TILL AR-M160 OCH AR-M205

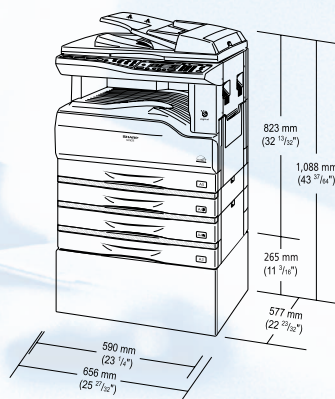
GRUNDENHET

- 1. AR-SP6 SPF (endast till AR-M160)**
Dokumentmatare för ensidiga dokument, 16 A4 per minut. Klarar upp till 40 original (56-90 g/kvm).
- 2. AR-RP6 RSPF (endast AR-M205)**
Dokumentmatare för dubbelsidiga dokument, 20 A4 per minut. Klarar upp till 40 original (56-90 g/kvm).
- 3. AR-VR5 lock (standard för AR-M160, tillval för AR-M205)**
Monteras när ingen dokumentmatare är installerad.
- 4. AR-D24 1x250 papperskassett**
För ytterligare 250 ark papper, 56 - 90 g/kvm
- 5. AR-D25 2x250 papperskassett**
För ytterligare 500 ark papper, 56 - 90 g/kvm
- 6. Skåp**
Det finns fyra skåp, beroende på hur många papperskassetter som används.
AR-DK51/W skåp för 1 papperskassett
AR-DK52/W skåp för 2 papperskassetter
AR-DK53/W skåp för 3 papperskassetter
AR-DK54/W skåp för 4 papperskassetter

ANSLUTNINGSMÖJLIGHETER

- 7. AR-SX3100 extern printserver**
För anslutning till Ethernet via en standardport IEEE 1284.
- 8. AR-EB7 tvåfunktionskort**
Medger SPLC-utskrift via en standardport USB 2.0, plus elektronisk sortering.
- 9. AR-NB2 PCL skrivarkort/nätverksbox**
Medger PCL-utskrift, med nätverkskort för anslutning till ett Ethernet-nätverk
- 10. AR-PK1 PostScript 3 Kit**
Medger PostScript-utskrift.
- 11. AR-PF1 Barcode Font Kit**
Uppsättning fonter för streckkoder och OCR.

AR-M205 med extra tillbehör



SPECIFIKATIONER AR-M160/AR-M205

KOPIATOR

Grundenhet	
Typ	Bordsmodell
Teknik	Laser
Pappersstorlek - max	A3
Pappersstorlek - min	A6
Totalt antal papperskassetter, std	1 (AR-M160), 2 (AR-M205)
Totalt antal papperskassetter, max	3 (AR-M160), 4 (AR-M205)
Totalt antal ark, std	350 (AR-M160), 600 (AR-M205)
Totalt antal ark, max	850 (AR-M160), 1100 (AR-M205)
Sidomagasinet	100 ark
Pappersvikt (g/kvm)	56 - 200
Uppvärmningstid (s)	45

Duplex standard (AR-M205)	
Pappersstorlek - max	A3
Pappersstorlek - min	B5
Kapacitet, ark	Obegränsad
Pappersvikt (g/kvm)	56-90

Kopiator	
Kopior/minut (A4)	16/20
Kopior/minut (A3)	9/12
Tid för första kopia (s)	7,2
Största original	A3
Största inställbara antal	999
Bildläsarens upplösning - optisk (dpi)	600 x 600
Skrivarens upplösning (dpi)	600 x 600
Gräskalenivåer	256
Zoomomfång	25-400%
Förinställda zoomsteg	50/70/81/86/100/115/122/141/200%
Kopieringsminne - std (MB)	16 (AR-M160), 32 (AR-M205)
Kopieringsminne - max (MB)	272 (AR-M160), 288 (AR-M205)
Exponeringslägen	Auto/Text/Foto
Manuella exponeringslägen	5 nivåer (Text/Foto)
Användarkonton	20 st
Kopieringsfunktioner	Autom. pappersval (APS) Autom. förstöringsgrad (AMS) Autom. kassetval Minneskopiering Offsetförskjutning Totalräkneverk (kopior, bildläsningar) Läge för låg tonerförbrukn. Elektronisk sortering* Rotationskopiering* 2 in 1 / 4 in 1 * Kantradering* Centrumradering* Marginalförskjutning*

Mått, grundenhet, BxDxH (mm)	590x545x470 (AR-M160) 590x545x555 (AR-M205)
Vikt (kg)	31,3 (AR-M160) 35,1 (AR-M205)
Effektförbrukning max (kW)	1,2
Effektförbrukning i vänteläge (kW)	0,005

AR-SP6	SPF dokumentmatare (endast AR-M160)
AR-RP6	RSPF dokumentmatare (endast AR-M205)
AR-D24	Papperskassett 1x250 ark
AR-D25	Papperskassett 2x250 ark
AR-VR5	Täcklock (endast AR-M205)
AR-DK51/W	Skåp för 1 kassett
AR-DK52/W	Skåp för 2 kassetter
AR-DK53/W	Skåp för 3 kassetter
AR-DK54/W	Skåp för 4 kassetter

*AR-EB7 krävs

SKRIVARE

Skrivare std GDI	
Sidor/minut (A4)	12
Skrivarens upplösning (dpi)	600
Sidobeskrivningsspråk	GDI
Operativsystem	Windows 95/98/Me/2000/XP
Gränssnitt, std	IEEE 1284, USB 1.1
Skrivarfunktioner	Duplexutskrift (AR-M205), Fästmargin (AR-M205) 2 in 1 / 4 in 1, Ram kring varje sida på samma ark Bildorientering, Anpassning till arkets storlek Vattenmärke, Bildjustering

AR-EB7 SPLC Printer (tillval)	
Sidor/minut (A4)	16/20
Skrivarens upplösning (dpi)	600
Sidobeskrivningsspråk	SPLC (GDI med JBIG-komprimering)
Operativsystem	Windows 95/98/Me/2000/XP
Utskriftsminne - std (MB)	16
Utskriftsminne - max (MB)	272
Gränssnitt, std	USB 2.0
Skrivarfunktioner	ROPM (RIP-Once-Print-Many) Duplexutskrift (AR-M205), marginalförskjutning (AR-M205) 2 in 1 / 4 in 1, Ram kring varje sida på samma ark Bildorientering, Anpassning till arkets storlek Vattenmärke, Bildjustering

AR-NB2 PCL Printer (tillval)	
Sidor/minut (A4)	16/20
Skrivarens upplösning (dpi)	600
Sidobeskrivningsspråk	PCL5e/PCL6/tillval PS3
Operativsystem	Windows 95/98/Me/NT4.0/2000/XP Mac OS 8.6-9.x, 10.1 (kräver PS)
Utskriftsminne - std (MB)	64
Utskriftsminne - max (MB)	320
Gränssnitt, std	10/100Tx NIC
PCL-fonter	80 st
Skrivarfunktioner	ROPM (RIP-Once-Print-Many) Duplexutskrift (AR-M205) Direktutskrift av PDF/TIFF, Omslagsfunktion Marginalförskjutning, X-Y-zoomning Överlagring, Autokonfiguration, 2 in 1 / 4 in 1, Ram kring varje sida på samma ark, Bildorientering, Anpassning till arkets storlek, Vattenmärke, Bildjustering Inläsning av fonter, blanketter, Kontinuerlig utskrift

AR-SX3100	Printserver Extern
AR-PK1	PostScript 3
AR-PF1	Streckkodsfonter (AR-NB2 krävs)

SCANNER

Största original	A3
Bildläsningsläge	Styrs via manöverpanel
Upplösning (dpi)	600x1200
Filformat	TIFF, PDF, JPEG
Sharpdesk	1 användarlicens ingår
Operativsystem	Windows 95/98/Me/2000/XP
Gränssnitt	USB 1.1
Extraprogram	Button Manager inklusive TWAIN Scanning

Största original	A3
Bildläsningsläge	Styrs via manöverpanel
Upplösning (dpi)	600x600
Filformat	TIFF, PDF, JPEG
Sharpdesk	3 användarlicenser ingår
Operativsystem	Windows 95/98/Me/2000/XP
Gränssnitt	10/100Tx NIC

AR-U11M	1 licens, Sharpdesk
AR-U15M	5 licenser, Sharpdesk
AR-U1AM	50 licenser, Sharpdesk
AR-U1BM	100 licenser, Sharpdesk

SHARP

Sharp Electronics (Nordic) AB
Box 14098 • 167 14 BROMMA
Telefon 08-634 36 00
Telefax 08-634 36 10
www.sharp.se



Vi förbehåller oss rätten att ändra dessa specifikationer utan föregående meddelande. Logotypen ENERGY STAR är ett certifieringsmärke och får bara användas för att certifiera enskilda produkter som har visat sig uppfylla kraven enligt ENERGY STAR-programmet. ENERGY STAR är ett varumärke som är registrerat i USA. ENERGY STAR-riktlinjerna gäller produkter i USA, Europa, Australien, Nya Zeeland och Japan. Windows NT och Windows är registrerade varumärken som ägs av Microsoft Corporation. Alla andra företagsnamn, produktnamn och logotyper är handelsnamn eller varumärken som tillhör respektive innehavare. © Sharp Corporation 2003. Ref: ESBC-PMFP1